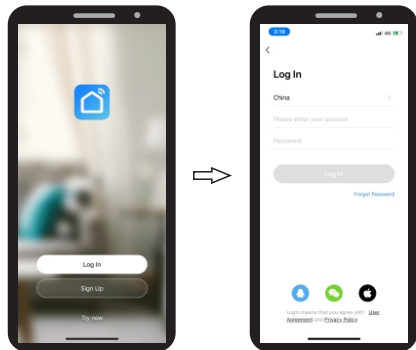


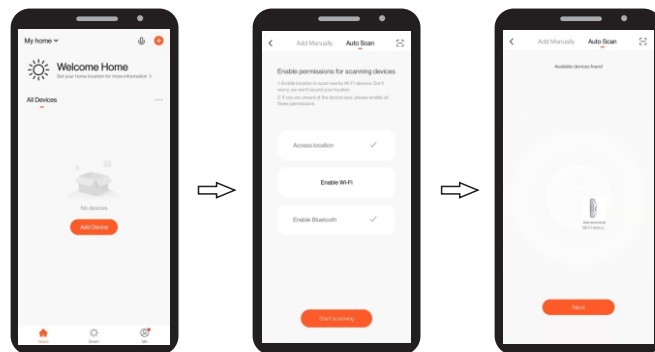
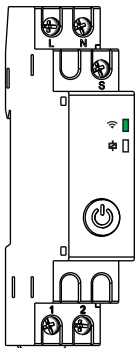
RS-WIFI2 Αστρονομικός διακόπτης ώρας Wi-Fi

1. Κατεβάστε την εφαρμογή. Σαρώστε τον κωδικό QR.
Χρησιμοποιήστε το τηλέφωνό σας για να σαρώσετε τον παρακάτω κωδικό QR για να κατεβάσετε την εφαρμογή.
Αναζήτηση "Smart Life" από το Google Play με τηλέφωνο Android ή App Store με Iphone.

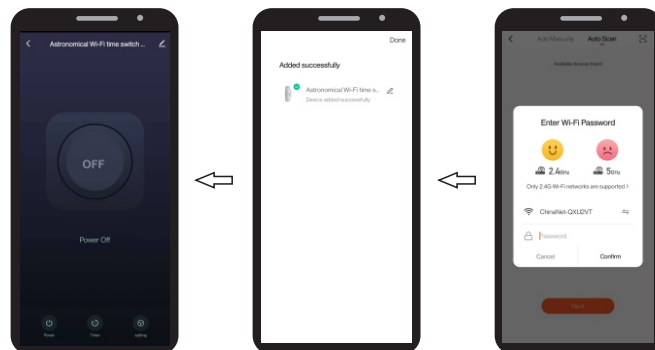


2. Τροφοδοτικό
Συνδέστε τη συσκευή σε AC/DC48V-240V, σύμφωνα με το διάγραμμα καλωδίωσης που αναφέρεται στο βήμα 23.
3. Εγγραφή/Είσοδος Λογαριασμός
Ανοίξτε την εφαρμογή και κάντε εγγραφή λογαριασμού.

4. Προσθήκη νέας συσκευής πατήστε και κρατ. για 5 δευτ. το φως αναβοσβήνει.



- Πάτα στην αρχική σελ. ή κάντε κλικ στην Προσθήκη συσκευής
- Επιλέξτε "Αυτόματη σάρωση". Και τα δύο WiFi και bluetooth είναι διαθέσιμα.



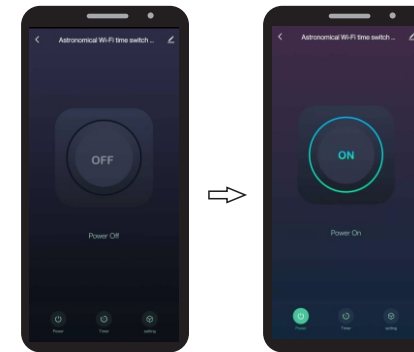
- Συνδεθείτε με επιτυχία. Το όνομα της συσκευής είναι διαθέσιμο.
- Εισαγάγετε τον κωδικό πρόσβασης WIFI και επιβεβαιώστε.

1

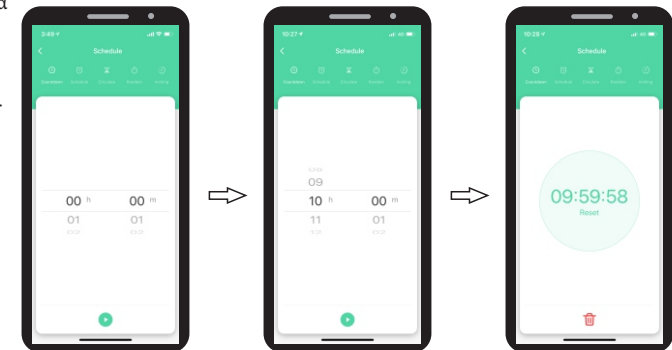
Σημείωση: Με την χρήση bluetooth μπορείτε να βρείτε τη συσκευή πιο γρήγορα.

RS-WIFI2 Αστρονομικός διακόπτης ώρας Wi-Fi

5. Διακόπτης
Κλικ μπορεί να ενεργ. η να απενεργοποιηθεί η συσκευή

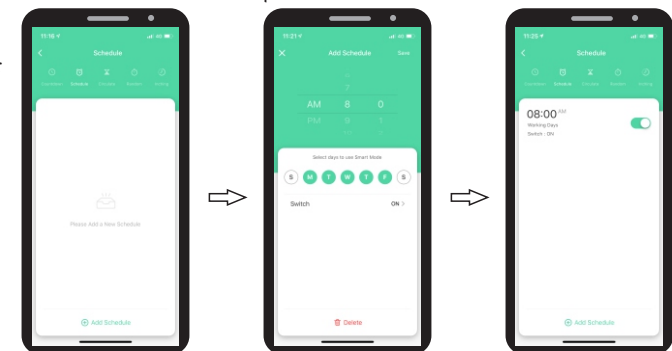


6. Χρόνος αντίστροφης μέτρησης (Η λειτουργία "Αντίστροφης μέτρησης" επιτρέπει στον χρήστη να εφαρμόσει αντίστροφη μέτρηση. Επιλ. λειτουργία χρονοδιακόπτη και enter



- Επιλέξτε "Αντίστροφη μέτρηση"
- Ρύθμιση του χρόνου h (ώρα) και m (λεπτό) και .
- Εκινήστε την «αντίστροφη μέτρηση»

7. Ημερήσιο/Εβδομαδιαίο πρόγραμμα
Επιλέξ. λειτουργία χρονοδιακόπτη και enter



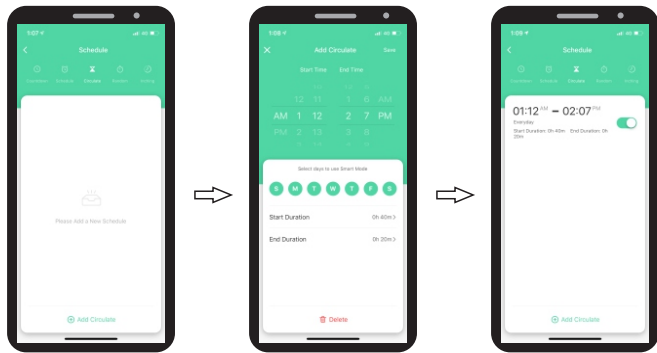
- Επιλέξτε "Πρόγραμμα" και κάντε κλικ "Προσθήκη προγράμματος"
- Ρύθμιση ώρας, εβδομάδας, (ON ή OFF) και κάντε κλικ "αποθήκευση"
- Επιστροφή στο "Πρόγραμμα" μετά την αποθήκευση

2

RS-WIFI2 Αστρονομικός διακόπτης ώρας Wi-Fi

8. Η λειτουργία “Circulate” επιτρέπει στον χρήστη να ρυθμίσει χρονικό διάστημα

Επιλέξτε ☉λειτουργία χρονοδιακόπτη και enter Ορίστε μια συνολική διάρκεια κύκλου, και μετά ορίστε την αρχή και το τέλος χρόνου σε αυτή τη διάρκεια.
Η συσκευή θα είναι ON και OFF κυκλικά σύμφωνα με την διάρκεια.

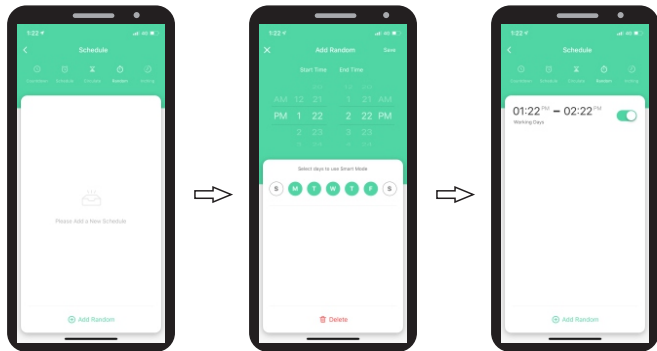


Επιλέξτε “Κυκλοφορία” και κάντε κλικ “Προσθήκη κυκλοφορίας”

Ρύθμιση ώρας έναρξης και λήξης, εβδομάδας και κάντε κλικ στο “Αποθήκευση”

Επιστροφή στο μενού “Κυκλοφορία” μετά την αποθήκευση

9. Τυχαίος χρόνος Η λειτουργία “Τυχαία” επιτρέπει να ορίσετε τυχαία ενεργοποίηση και απενεργοποίηση) Επιλέξτε ☉λειτουργία χρονοδιακόπτη και enter *=1h: λειτουργεί σε 2-30 λεπτά μετά την εκκίνηση και σταματήσει μέχρι 2-30 λεπτά πριν το κλείσιμο. *≤1h: λειτουργεί εντός 2-x min μετά την εκκίνηση και σταματήσει μέχρι 2-x λεπτά πριν το κλείσιμο. x=χρονικό διάστημα/2-2.

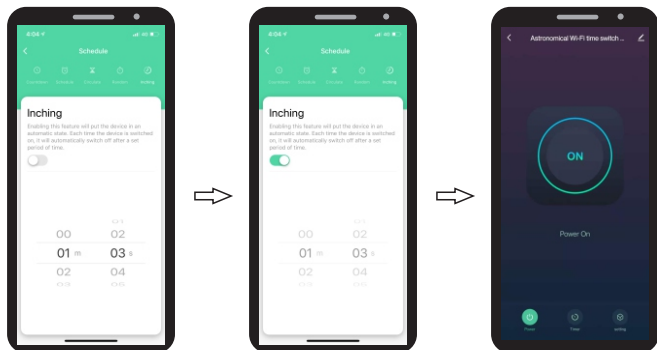


Επιλέξτε “Κυκλοφορία” και κάντε κλικ “Προσθήκη κυκλοφορίας”

Ρύθμιση ώρας έναρξης και λήξης, εβδομάδας κάντε κλικ στο “Αποθήκευση”

Επιστροφή στο “Τυχαίο” μετά την αποθήκευση

10. Χρονομετρο Επιλέξτε ☉χρονομετρο και enter



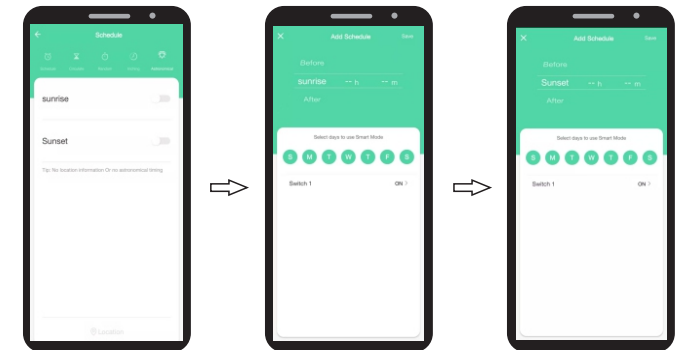
Επιλέξτε “Inching” λειτουργία

Ρυθμίστε το χρόνο καθυστέρ. κλικ στο “Εναλλαγή” για ενεργοποίηση

Επιστροφή στο μενού κάνοντας κλικ στο “>”

RS-WIFI2 Αστρονομικός διακόπτης ώρας Wi-Fi

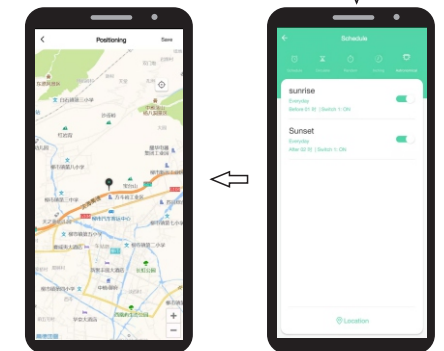
11. Αστρονομικό ρύθμιση Επιλέξτε ☉λειτουργία χρονοδιακόπτη και enter



Επιλέξτε λειτουργία “Αστρονομικό”

Ρυθμίστε την ώρα της ανατολής και “Αποθήκευση”

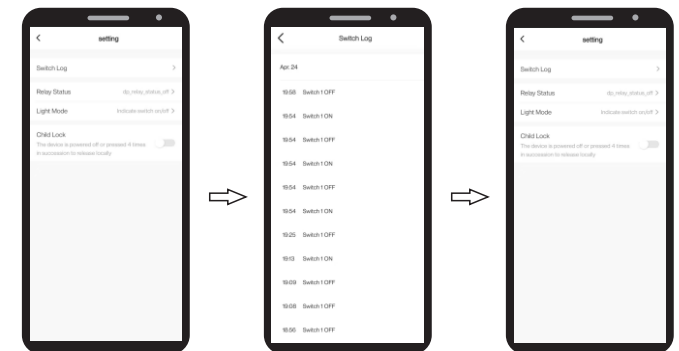
Ρυθμίστε την ώρα της δύσης και “Αποθήκευση”



Επιστροφή στο “Αστρονομικό” μετά την αποθήκευση

Ολοκλήρωση ανατολής/δύσης ηλίου, ρύθμιση ώρας, και κλικ στο “Τοποθεσία”

12. Καταγραφή διακόπτη Κάντε κλικ στο “setting” και enter



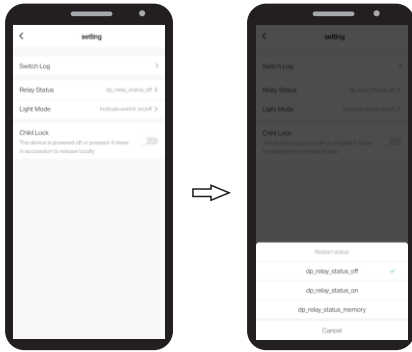
Επιλέξτε “Αλλαγή αρχείου καταγραφής”

Ελέγξτε το αρχείο εναλλαγής ενεργοποίηση/ απενεργοποίηση

Επιστροφή στη “Ρύθμιση” κάνοντας κλικ στο “>”.

RS-WIFI2 Αστρονομικός διακόπτης ώρας Wi-Fi

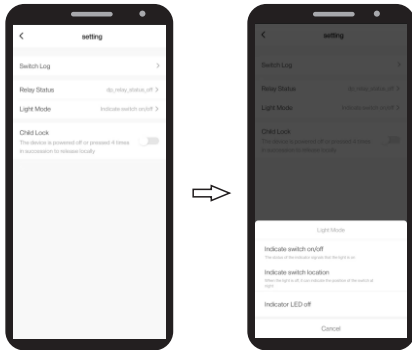
13. Ρύθμιση-Κατάσταση ρελέ
Κάντε κλικ στο “setting” και enter



Επιλέξτε
“Κατάσταση ρελέ”

Επιλέξτε “Κατάσταση ρελέ”
Επιλέξτε “dp_relay_status_off”, “dp_relay_status_on”,
ή “dp_relay_status_memory”

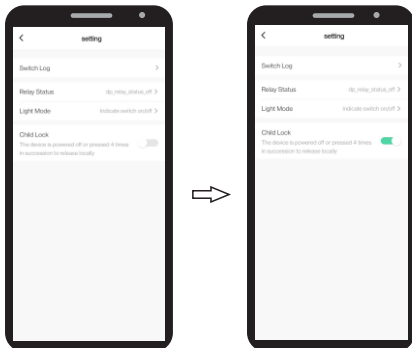
14. Ρύθμιση-Λειτουργία φωτός
Κάντε κλικ στο “setting” και enter



Επιλέξτε
“Λειτουργία φωτός”

Επιλέξτε “Ενδειξη διακόπτη on/off”, “Indicate switch τοποθεσία”
ή “Ενδειξη LED σβηστή”

15. Ρύθμιση-Κλείδωμα για παιδιά
Κλικ στο “setting” και enter



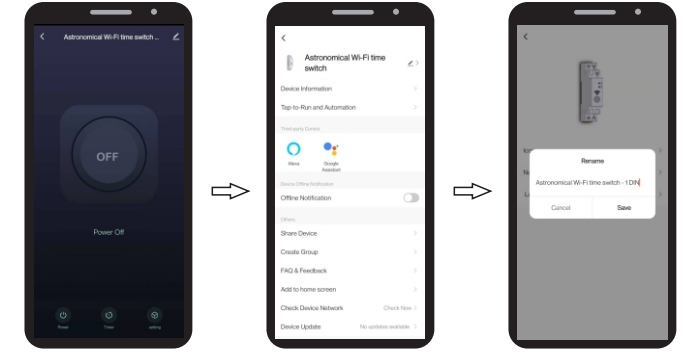
Επιλέξτε
“Κλείδωμα για παιδιά”

Ενεργοποιήστε ή απενεργοποιήστε αυτή την λειτουργία

5

RS-WIFI2 Αστρονομικός διακόπτης ώρας Wi-Fi

16. Τροποποίηση ονόματος συσκευής

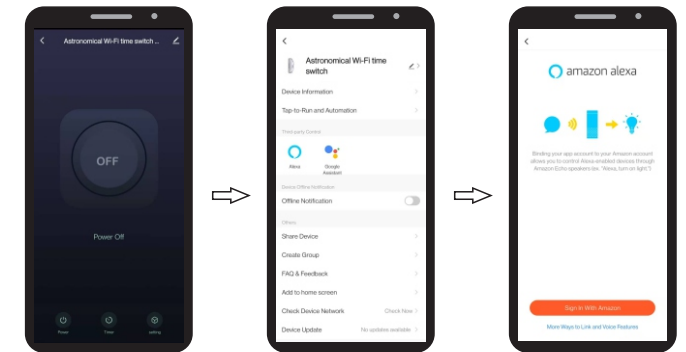


Κλικ '⌵' στο πάνω μέρος δεξιά γωνία για να μπείτε στις ρυθμίσεις

Κλικ '⌵' στο πάνω μέρος δεξιά γωνία για να μπείτε στις ρυθμίσεις

Εισαγάγετε το όνομα της συσκευής και επιβεβαιώστε

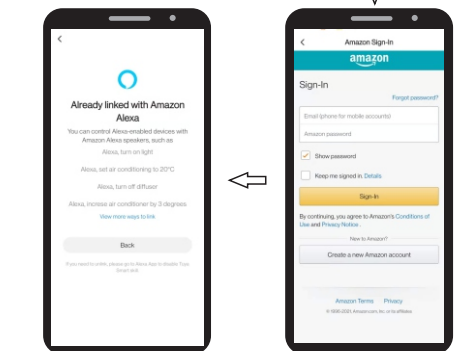
17. Έλεγχος τρίτων (συνεργαστείτε με Alexa, Amazon, Google Πάρτε τον έλεγχο της Alexa για παράδειγμα).



Κλικ '⌵' στο πάνω μέρος δεξιά γωνία για να μπείτε στις ρυθμίσεις

Επιλέξτε “Alexa”

Κάντε κλικ στο “Σύνδεση με το Amazon”



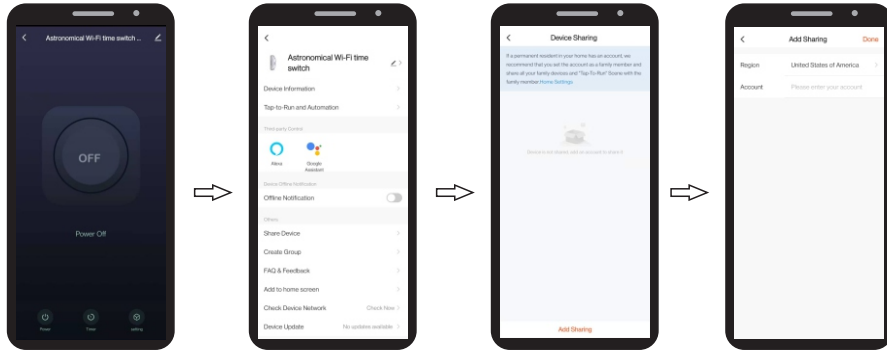
Συνδέεται με την Amazon Alexa με επιτυχία και κάντε κλικ στο “Πίσω”

Εισαγωγή email και κωδικός πρόσβασης, κάντε κλικ στο “Είσοδος”

6

RS-WIFI2 Αστρονομικός διακόπτης ώρας Wi-Fi

18. Κοινή χρήση συσκευής



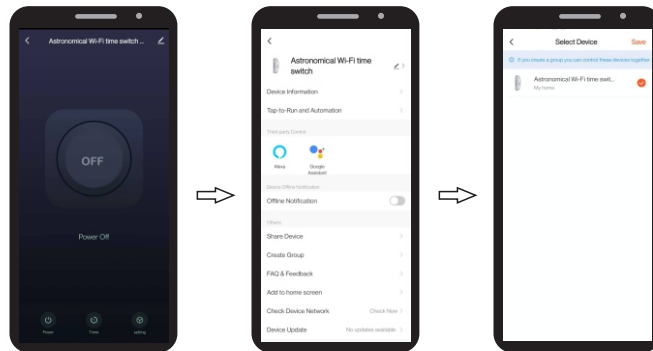
Κλικ στο πάνω μέρος δεξιά γωνία για να μπείτε στις ρυθμίσεις

Επιλέξτε “Κοινή χρήση συσκευής”

Κάντε κλικ στο “Προσθήκη κοινής χρήσης” και εισάγετε τη ρύθμιση

Εισαγάγετε το όνομα της συσκευής που θέλετε να μοιραστείτε και κάντε κλικ “Τέλος”, τότε η συσκευή θα εμφανίζεται σε κοινόχρηστες συσκευές.

19. Δημιουργία ομάδας

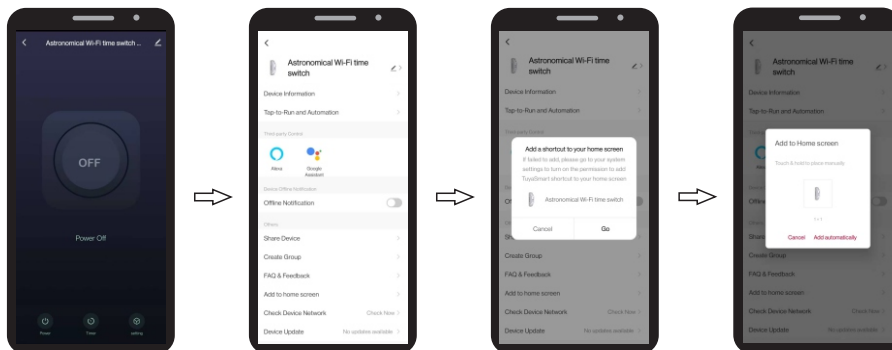


20. Ρύθμιση Προσθήκη στην αρχική οθόνη
κάντε κλικ στο “setting” και εισάγετε

Κλικ στο πάνω μέρος δεξιά γωνία για να μπείτε στις ρυθμίσεις

Επιλέξτε “Δημιουργία ομάδας”

Επιλέξτε τις συσκευές και κάντε κλικ στο “Αποθήκευση”



Κλικ στο πάνω μέρος δεξιά γωνία για να μπείτε στις ρυθμίσεις

Επιλέξτε “Προσθήκη στην αρχική οθόνη”

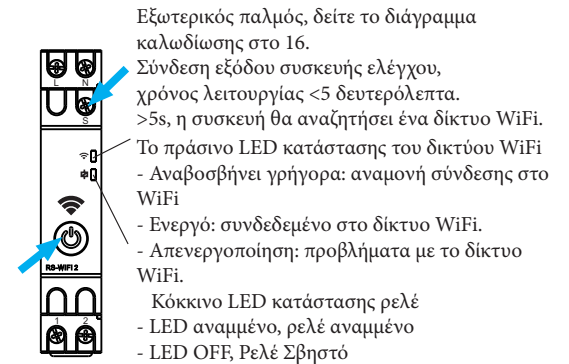
Κλικ στο “Μετάβαση” για να εισέλθετε

Κάντε κλικ στην επιλογή “Αυτόματη προσθήκη η συσκευή θα εμφανιστεί στην αρχική οθόνη του κινητού τηλεφώνου.

RS-WIFI2 Αστρονομικός διακόπτης ώρας Wi-Fi

21. Λειτουργία χειροκίνητη και εξωτερικό παλμό

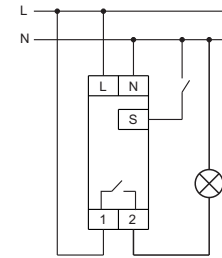
Κουμπιά για χειροκίνητο έλεγχο της συσκευής
Γρήγορο πάτημα: εντολή για αλλαγή της κατάστασης του ρελέ (ON/OFF)
- >5s, (πρώτη ενεργοποίηση) αναζήτηση για δίκτυο WiFi για να συνδεθείτε
- >5s, (η συσκευή είναι ήδη συνδεδεμένη στο δίκτυο WiFi). Εντολή RESET



22. Τεχνικά στοιχεία

Μετρημένη ηλεκτρική τάση:	AC/DC48-240V (AC 50/60Hz)
Ονομαστικό ρεύμα:	16A 250V(COSΦ =1)
Τερματικά τροφοδοσίας:	A1-A2
Τερματικά εξόδου:	1-2
Επαφή εξόδου:	1NO
Ηλεκτρική ζωή:	10 ⁵
Θερμοκρασία λειτουργίας:	-20°C...+60°C
Συχνότητα WiFi:	2.412-2.484GHz
Πρότυπο WiFi:	IEEE 802.11b/g/n
Πρότυπο BLE:	Low power consumption bluetooth4.2
Σύστημα ασφαλείας	WEP, WPA/WPA2, WPA/WPA2 PSK(AES)
Συναρμολόγηση	35mm Din rain(EN60715)

23. Διάγραμμα καλωδίωσης



24. Διαστάσεις

